

# Aviso de Ciclón Tropical en el Océano Atlántico

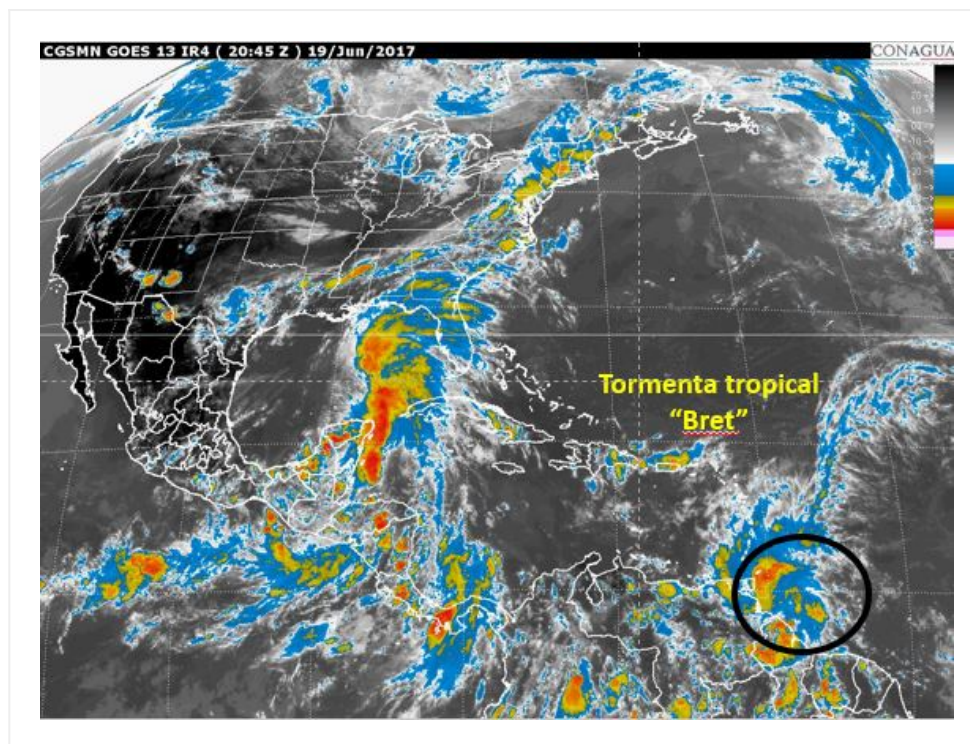
No. Aviso: 01

Ciudad de México a 19 de Junio del 2017.

Emisión: 16:15h

Servicio Meteorológico Nacional, fuente oficial del Gobierno de México, emite el siguiente aviso:

## Síntesis: Tormenta Tropical Bret



### Situación Actual:

**SITUACIÓN ACTUAL:** Se formó la Tormenta Tropical "Bret" frente a las Antillas Menores, a partir de una zona de inestabilidad

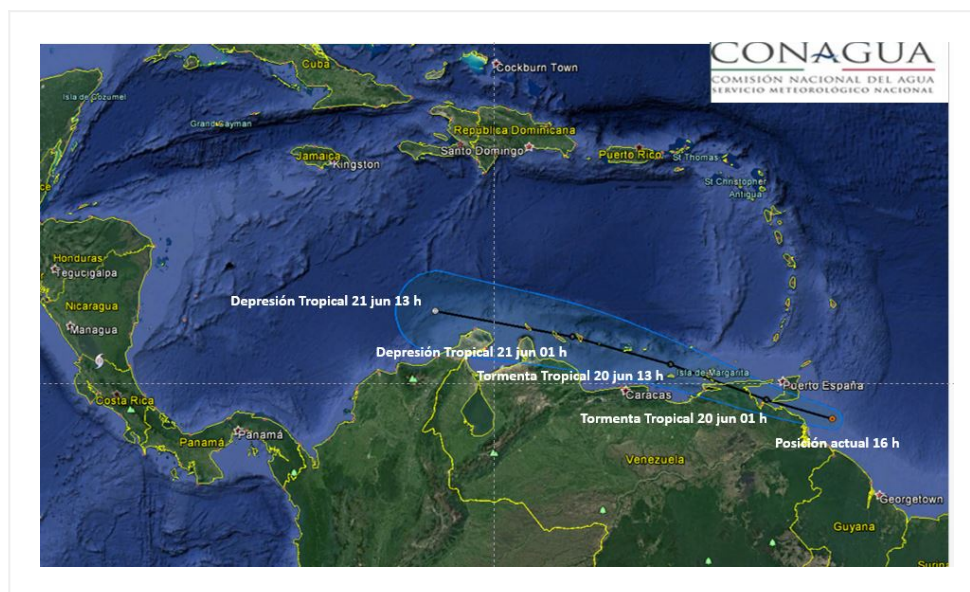
Condiciones Actuales	
Hora local (hora gmt)	16:00 h (21:00 GMT)
Ubicación del centro del ciclón	Latitud Norte: 9.4°      Longitud Oeste: 59.8°
Distancia al lugar más cercano	3,180 km al este-sureste de Cancún, Q. Roo y a 200 km al sureste de Trinidad y Tobago, Antillas Menores.
Desplazamiento actual:	oeste-noroeste (290°) a 48 km/h

## Condiciones Actuales

<b>Vientos máximos [km/h]:</b>	Sostenidos: 65 km/h	Rachas: 85 km/h		
<b>Presión mínima central [hpa]:</b>	1007 hPa			
<b>Recomendaciones</b>	Extremar precauciones a la población en general en las zonas de los estados mencionados por lluvias, viento y oleaje (incluyendo la navegación marítima) y atender las recomendaciones emitidas por las autoridades del Sistema Nacional de Protección Civil, en cada entidad.			
<b>Extensión en cuadrantes de radios de vientos y oleaje</b>				
<b>Radio de vientos de 63 km/h</b>	130 km NE	0 km SE	0 km SO	130 km NO
<b>Oleaje 4 m</b>	280 km NE	0 km SE	0 km SO	55 km NO

<b>PRONÓSTICO VALIDO AL DÍA/HORA LOCAL TIEMPO CENTRO</b>	<b>LATITUD NORTE</b>	<b>LONG. OESTE</b>	<b>VIENTOS [Km/h]</b>	<b>CATEGORÍA</b>	<b>UBICACIÓN (en km)</b>
<b>20/01h</b>	10.1	62.1	65/85	Tormenta Tropical	2,910 km al este-sureste de Punta Herrero, Q.Roo

PRONÓSTICO VALIDO AL DÍA/HORA LOCAL TIEMPO CENTRO	LATITUD NORTE	LONG. OESTE	VIENTOS [Km/h]	CATEGORÍA	UBICACIÓN (en km)
20/13h	11.3	65.3	65/85	Tormenta Tropical	2,535 km al este-sureste de Punta Herrero, Q. Roo.
21/01h	12.2	68.5	55/75	Depresión Tropical	2,190 km al este-sureste de Cancún, Q. Roo
21/13h	13.0	73.0	55/75	Depresión Tropical	1,725 km al este-sureste de Cancún, Q. Roo.



### Trayectoria Pronóstico de la Tormenta Tropical "Bret"

Aviso No.	Fecha / Hora local CDT	Lat. Norte	Long. Oeste	Distancia más cercana (km)	Viento mín. / rachas	Categoría	Avance
01	19 jun / 16:00	9.4	59.8	3,180 km al este-sureste de Cancún, Q. Roo y a 200 km al sureste de Trinidad y Tobago, Antillas Menores.	65/85	Tormenta Tropical	oeste-noroeste (290°) a 48 km/h

**POR SU DISTANCIA DE LAS COSTAS NACIONALES, EL SIGUIENTE AVISO SE EMITIRÁ CUANDO EL SISTEMA CAMBIE DE INTENSIDAD**

**Pronosticador:** Martín Téllez Saucedo

**Revisó:** Francisco Roberto Rodriguez